

M.3

4 pok. | 63,84 m²

www.simsms.pl | tel. 797 431 147



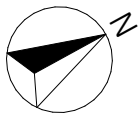
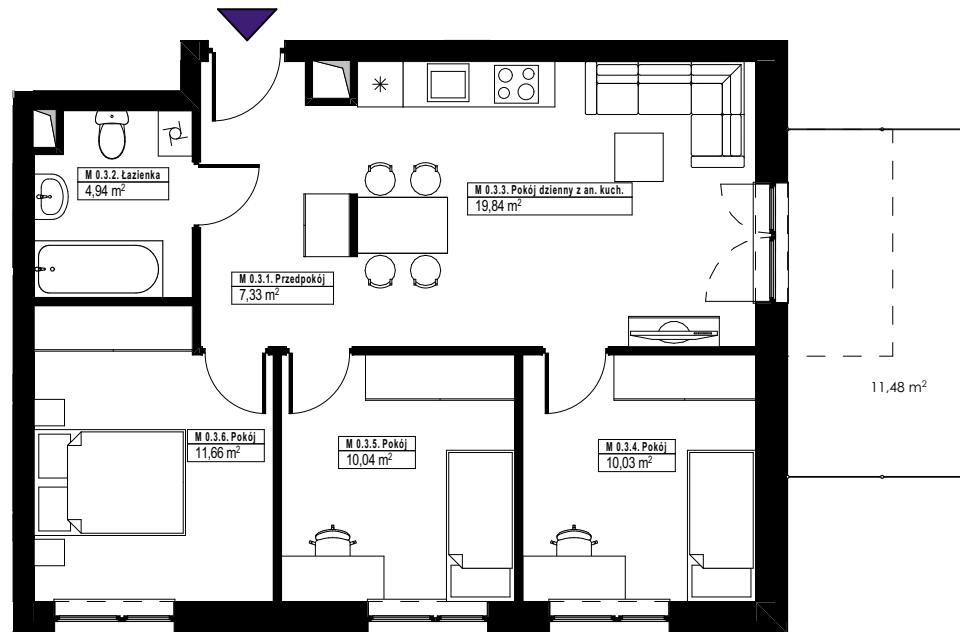
Małogoszcz

KARTA LOKALU MIESZKALNEGO

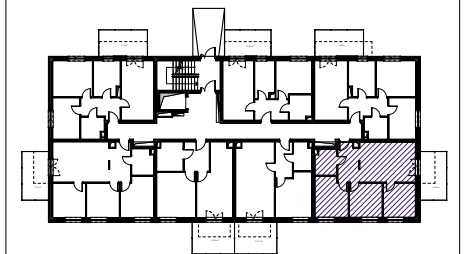
mieszkanie nr	3
piętro	parter
ilość pokoi	4

ZESTAWIENIE POWIERZCHNI

M 0.3.1.	Przedpokój	7,33 m ²
M 0.3.2.	Łazienka	4,94 m ²
M 0.3.3.	Pokój dzienny z an. kuch.	19,84 m ²
M 0.3.4.	Pokój	10,03 m ²
M 0.3.5.	Pokój	10,04 m ²
M 0.3.6.	Pokój	11,66 m ²
POWIERZCHNIA UŻYTKOWA		63,84 m²
OGRÓDEK		11,48 m ²



USYTUOWANIE MIESZKANIA



Karta mieszkania ma charakter poglądowy i przedstawia przykładową aranżację lokalu. Na etapie realizacji obiektu mogą wystąpić korekty w powierzchni lokalu i układzie ścian. Wymiary pomieszczeń, lokalizację przyborów sanitarnych, rozmieszczenie punktów instalacyjnych itp. podano zgodnie z projektem wykonawczym. Powierzchnia użytkowa lokalu jest określona na podstawie Rozporządzenia Ministra Transportu, Budownictwa i Gospodarki Morskiej z dnia 25 kwietnia 2012 r. w sprawie szczegółowego zakresu i formy projektu budowlanego, zgodnie z zasadami zawartymi w polskiej normie PN-ISO 9836:2022. Powierzchnia użytkowa lokalu jest obliczana w metrach kwadratowych z dokładnością do dwóch miejsc po przecinku. Przedstawiona aranżacja i wykończenie mają charakter wyłącznie poglądowy i nie wchodzi w skład oferty oraz wykończenia zbywanego lokalu. Podane na karcie wymiary pomieszczeń są poglądowe, wskazano je zgodnie z projektem wykonawczym w świetle pionowych przegród w stanie surowym. Do obliczeń powierzchni użytkowej przyjęto 1 cm tynku.

