

M.9

3 pok. | 59,00 m²

www.simsms.pl | tel. 797 431 147



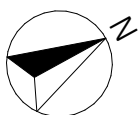
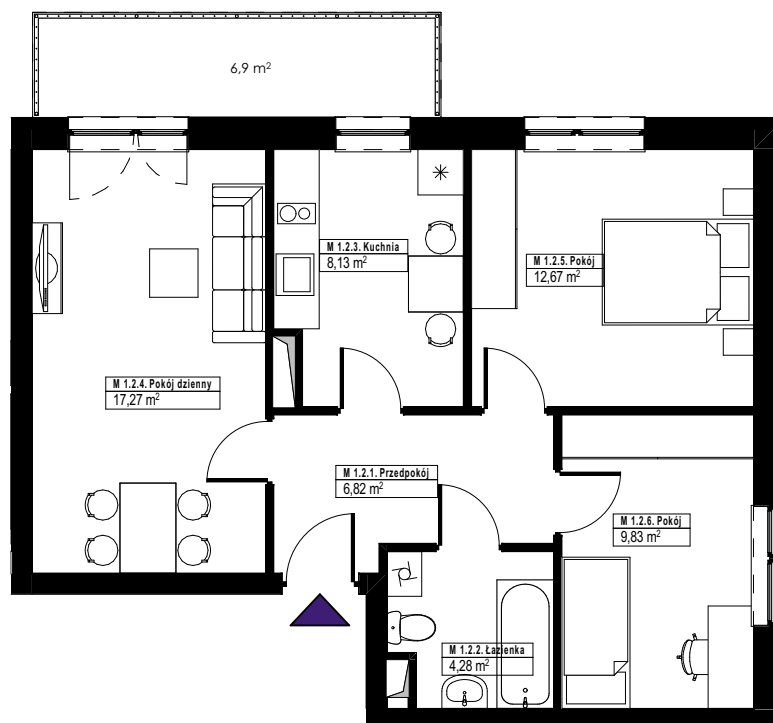
Małogoszcz

KARTA LOKALU MIESZKALNEGO

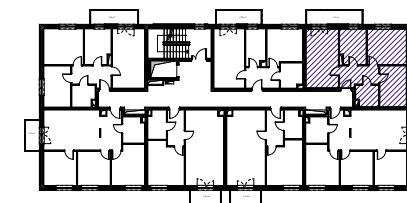
mieszkanie nr	9
piętro	1
ilość pokoi	3

ZESTAWIENIE POWIERZCHNI

M 1.2.1.	Przedpokój	6,82 m ²
M 1.2.2.	Łazienka	4,28 m ²
M 1.2.3.	Kuchnia	8,13 m ²
M 1.2.4.	Pokój dzienny	17,27 m ²
M 1.2.5.	Pokój	12,67 m ²
M 1.2.6.	Pokój	9,83 m ²
POWIERZCHNIA UŻYTKOWA		59,00 m²
BALKON		6,90 m ²



USYTUOWANIE MIESZKANIA



Karta mieszkania ma charakter poglądowy i przedstawia przykładową aranżację lokalu. Na etapie realizacji obiektu mogą wystąpić korekty w powierzchni lokalu i układzie ścian. Wymiary pomieszczeń, lokalizację przyborów sanitarnych, rozmieszczenie punktów instalacyjnych itp. podano zgodnie z projektem wykonawczym. Powierzchnia użytkowa lokalu jest określona na podstawie Rozporządzenia Ministra Transportu, Budownictwa i Gospodarki Morskiej z dnia 25 kwietnia 2012 r. w sprawie szczegółowego zakresu i formy projektu budowlanego, zgodnie z zasadami zawartymi w polskiej normie PN-ISO 9836:2022. Powierzchnia użytkowa lokalu jest obliczana w metrach kwadratowych z dokładnością do dwóch miejsc po przecinku. Przedstawiona aranżacja i wykończenie mają charakter wyłącznie poglądowy i nie wchodzi w skład oferty oraz wykończenia zbywanego lokalu. Podane na karcie wymiary pomieszczeń są poglądowe, wskazano je zgodnie z projektem wykonawczym w świetle pionowych przegród w stanie surowym. Do obliczeń powierzchni użytkowej przyjęto 1 cm tynku.

